



# A Importância do Acompanhamento Pedagógico

---

## **Andressa Buss Rocha**

Servidora pública com experiência relacionada à SEDU/ES,  
Professora de Mestrado em Gestão Escolar e Pesquisadora  
Bolsista do DGPE/FGV

## Trajatória do IDEB da Rede Estadual do ES – Ensino Médio

N.	Rede Estadual	2011	N.	Rede Estadual	2013	N.	Rede Estadual	2015	N.	Rede Estadual	2017	N.	Rede Estadual	2019
1	Santa Catarina	4,0	1	Goiás	3,8	1	Pernambuco	3,9	1	Goiás	4,3	1	Goiás	4,7
2	São Paulo	3,9	2	R. G. do Sul	3,7	2	São Paulo	3,9	2	Espírito Santo	4,1	2	Espírito Santo	4,6
3	Minas Gerais	3,7	3	São Paulo	3,7	3	Goiás	3,8	3	Pernambuco	4,0	3	Paraná	4,4
4	Paraná	3,7	4	Minas Gerais	3,6	4	Espírito Santo	3,7	4	Ceará	3,8	4	Pernambuco	4,4
5	Goiás	3,6	5	Pernambuco	3,6	5	Paraná	3,6	5	Rondônia	3,8	5	São Paulo	4,3
6	M. G. do Sul	3,5	6	Rio de Janeiro	3,6	6	Rio de Janeiro	3,6	6	São Paulo	3,8	6	Ceará	4,2
7	Roraima	3,5	7	Santa Catarina	3,6	7	Acre	3,5	7	Paraná	3,7	7	M. G. do Sul	4,1
8	Tocantins	3,5	8	M. G. do Sul	3,4	8	Amazonas	3,5	8	Tocantins	3,7	8	Distrito Federal	4,0
9	Amazonas	3,4	9	Espírito Santo	3,4	9	Distrito Federal	3,5	9	Acre	3,6	9	Minas Gerais	4,0
10	Ceará	3,4	10	Paraná	3,4	10	M. G. do Sul	3,5	10	M. G. do Sul	3,6	10	R. G. do Sul	4,0
11	R. G. do Sul	3,4	11	Rondônia	3,4	11	Minas Gerais	3,5	11	Minas Gerais	3,6	11	Rondônia	4,0
12	Acre	3,3	12	Acre	3,3	12	Ceará	3,4	12	Santa Catarina	3,6	12	Tocantins	3,9
13	Rondônia	3,3	13	Ceará	3,3	13	Roraima	3,4	13	Distrito Federal	3,4	13	Santa Catarina	3,8
14	Espírito Santo	3,3	14	Distrito Federal	3,3	14	Santa Catarina	3,4	14	Maranhão	3,4	14	Acre	3,7
15	Rio de Janeiro	3,2	15	Roraima	3,2	15	R. G. do Sul	3,3	15	R. G. do Sul	3,4	15	Maranhão	3,7
16	Distrito Federal	3,1	16	Tocantins	3,2	16	Rondônia	3,3	16	Alagoas	3,3	16	Piauí	3,7
17	Mato Grosso	3,1	17	Amazonas	3,0	17	Tocantins	3,3	17	Amazonas	3,3	17	Alagoas	3,6
18	Pernambuco	3,1	18	Paraíba	3,0	18	Piauí	3,2	18	Piauí	3,3	18	Paraíba	3,6
19	Amapá	3,0	19	Piauí	3,0	19	Amapá	3,1	19	Rio de Janeiro	3,3	19	Amazonas	3,5
20	Bahia	3,0	20	Amapá	2,9	20	Maranhão	3,1	20	Roraima	3,3	20	Rio de Janeiro	3,5
21	Maranhão	3,0	21	Bahia	2,8	21	Paraíba	3,1	21	Mato Grosso	3,2	21	Roraima	3,5
22	Paraíba	2,9	22	Maranhão	2,8	22	Mato Grosso	3,0	22	Paraíba	3,1	22	Mato Grosso	3,4
23	Piauí	2,9	23	Sergipe	2,8	23	Pará	3,0	23	Sergipe	3,1	23	Sergipe	3,3
24	Sergipe	2,9	24	Mato Grosso	2,7	24	Bahia	2,9	24	Amapá	3,0	24	Amapá	3,2
25	Pará	2,8	25	Pará	2,7	25	Alagoas	2,8	25	R. G. do Norte	2,9	25	Bahia	3,2
26	R. G. do Norte	2,8	26	R. G. do Norte	2,7	26	R. G. do Norte	2,8	26	Pará	2,8	26	Pará	3,2
27	Alagoas	2,6	27	Alagoas	2,6	27	Sergipe	2,6	27	Bahia	2,7	27	R. G. do Norte	3,2

Fonte: INEP

O que ocorreu de diferente no Espírito Santo a partir de 2011?



## O que ocorreu de diferente no Espírito Santo a partir de 2011?

---

Foco em Evidências

+

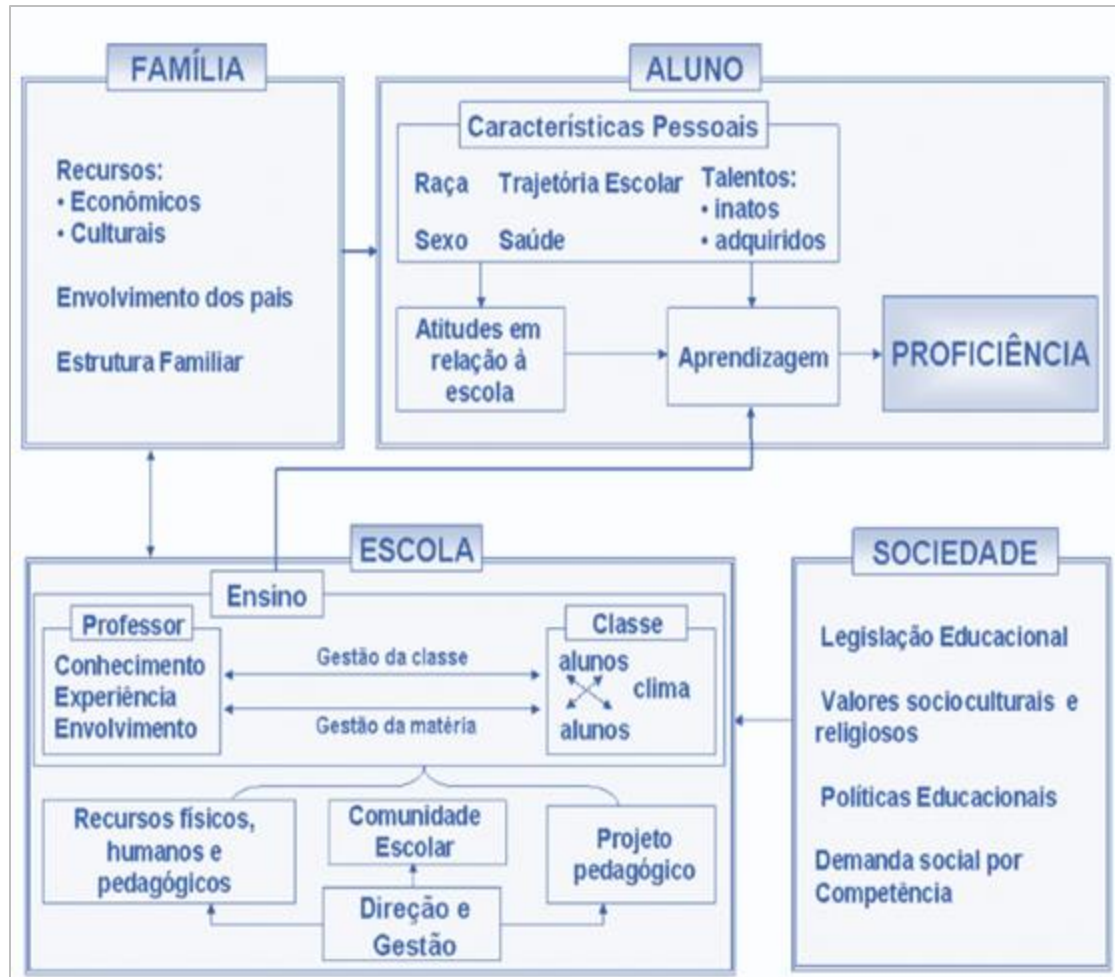
Alinhamento e Integração  
das Equipes

+

Acompanhamento  
Pedagógico

**= avanços na concretização do direito à aprendizagem**

# 1. Foco em Evidências



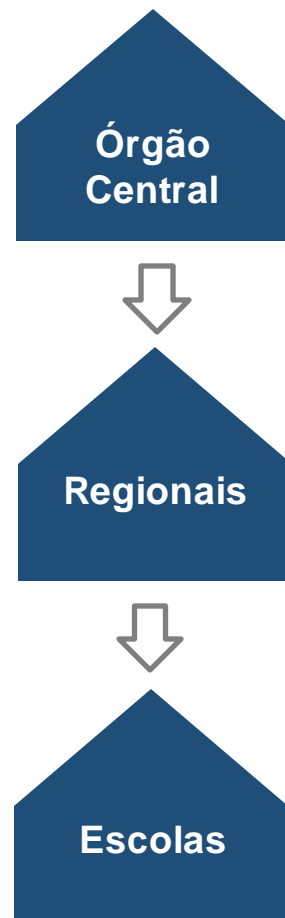
Fonte: SOARES, José Francisco. O efeito da escola no desempenho cognitivo de seus alunos. REICE: Revista Iberoamericana sobre Calidad, Eficacia y Cambio en Educación, v. 2, n. 2, p. 6, 2004.

## Fatores Explicativos do Desempenho Escolar

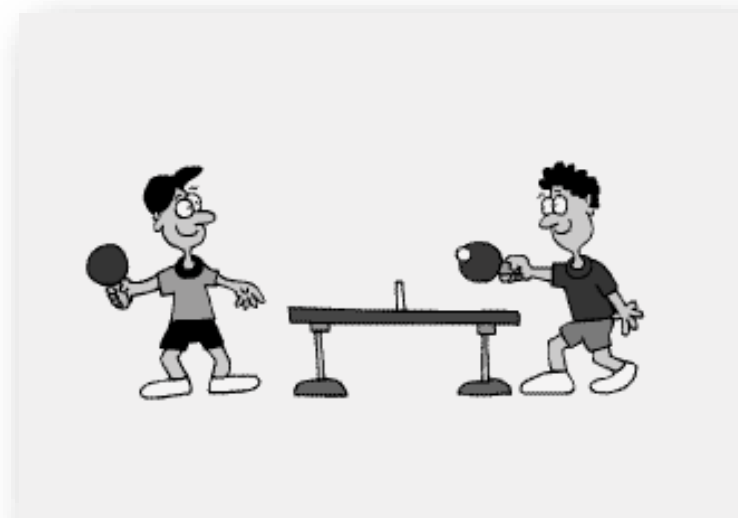
- 1) Existem fatores sobre os quais as redes de ensino tem domínio (**fatores intraescolares**) e outros que não tem domínio (**fatores extraescolares**);
- 2) Ainda que não se domine os **fatores extraescolares** é **necessário conhecê-los** em profundidade para dar a atenção que cada aluno precisa (equidade);
- 3) **SEC - NTE - Equipes Escolares** são os responsáveis pela implementação da política educacional associada ao cumprimento do “direito à educação”;
- 4) Precisamos ter “**Altas Expectativas**” com relação a todos os estudantes e entender suas necessidades e sonhos de cada um;
- 5) **Ações precisam chegar às salas de aula.**

## 2. Alinhamento e Integração das Equipes

### Desenho Anterior



### Novo Desenho



### 3. Acompanhamento Pedagógico

Antecedentes

01

#### Onde se deseja chegar?

Trace objetivos específicos, mensuráveis, atingíveis, relevantes e com prazo para serem alcançados

02

#### Quais são as causas dos problemas a serem atacados para alcançar os objetivos traçados?

Use dados estatísticos e escutas da comunidade escolar para isso.

03

#### Quais ações necessárias para alcançar os objetivos (considerando causas dos problemas)?

Tenha um plano de ação pactuado com toda a equipe, com prazos, responsáveis e indicadores.

04

#### O Plano de Ação está sendo executado? Estamos indo na direção dos objetivos traçados?

As ações estão sendo executadas nos prazos previstos? Estão indicando ser capazes de contribuir com o alcance dos objetivos estabelecidos? (Atenção! Não deixe para fazer isso no final do ano letivo e lembre-se que dados são a bússola e devem estar permanentemente atualizados).

05

#### O que pode ser aperfeiçoado a partir da aprendizagem com a execução do Plano e com seus pares?

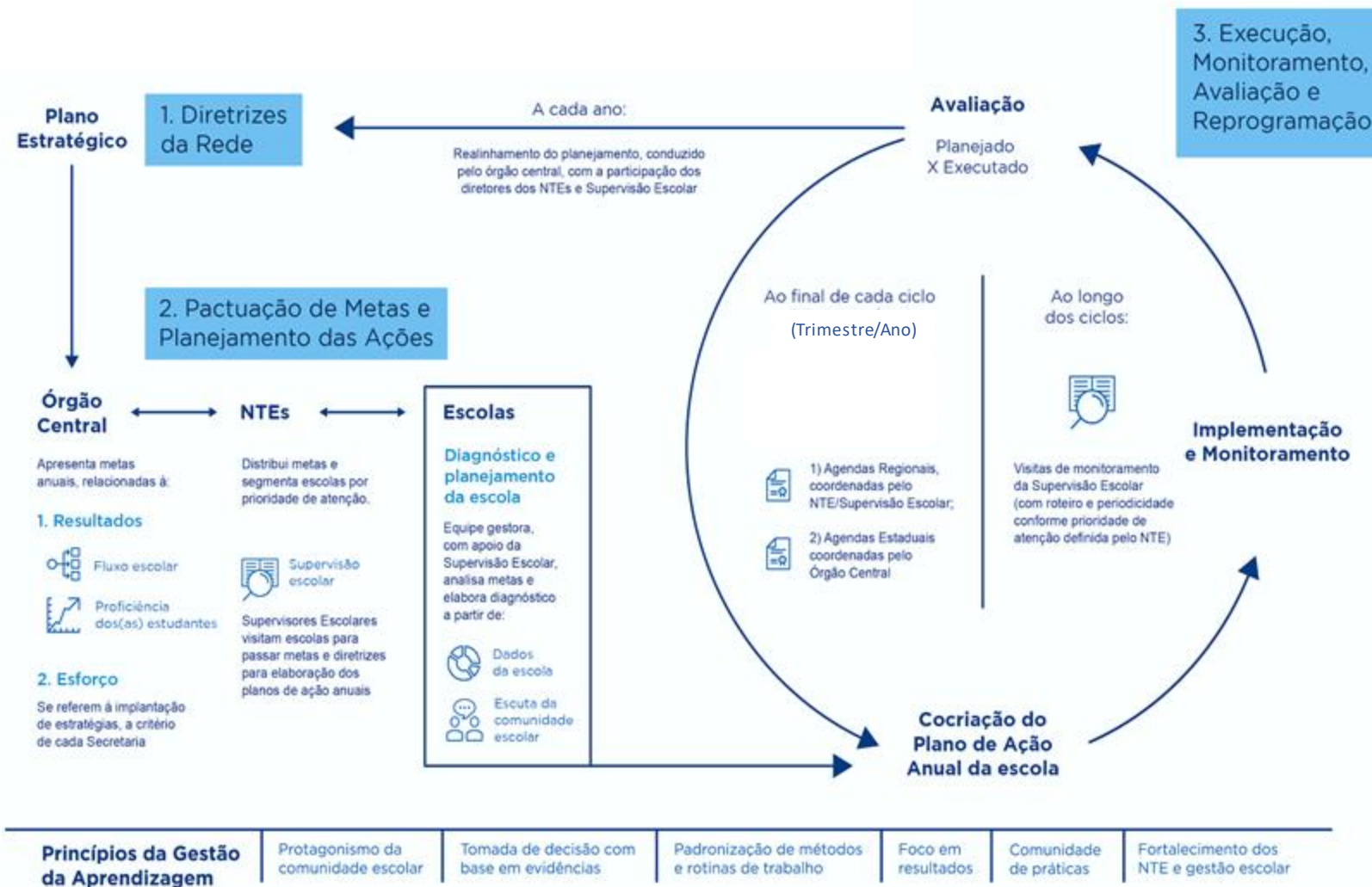
Nem tudo sai como planejado. Então, esteja pronto para fazer “correções de rotas” se necessário. Não espere o final do ano letivo para isso / procure aprender com seus pares.

Implementação

### 3. Acompanhamento Pedagógico

#### Sugestão de Indicadores para Apoiar Planos de Ação

- ✓ % de vagas ocupadas por escola
- ✓ % de aulas dadas pelos professores titulares das turmas da escola
- ✓ % frequência dos estudantes acima de 75% do total
- ✓ % de alunos nas escalas de proficiência classificados como proficientes
- ✓ % de alunos aprovados no 3º ano do ensino fundamental



# Obrigada!



*Andressa Buss Rocha*  
andressa.rocha@fgv.br

